



iNUEVA!

MOTOR

Marca	: ISUZU 6HK1X
Tipo	: Motor Diésel refrigerado por agua, 4 tiempos, 6 cilindros en línea, inyección directa, turboalimentado e intercooler.
Potencia	: 264 HP (197 kW) @1900 rpm / SAE J1995 (Bruto)
Par máximo	: 1050 Nm @1500 rpm (Bruto)
Cilindrada	: 7790 cc
Diámetro y carrera	: 115 mm x 125 mm
Clase de emisiones	: EU: Stage V

TREN DE RODAJE

Tipo X con caja	: Caja en forma de pentágono
Teja	: Triple nervio : 2 x 51 : 2 x 9
Nº de tejas	: 2 x 2 : 2 x 3 : Tensor muelle
Nº de rodillos inferiores	+ hidráulico
Nº de rodillos superiores	
Protección de cadenas	
Tensado de cadenas	

CABINA

• Visibilidad panorámica del operador mejorada
• Aumento de la capacidad interna
• 6 silent-blocks para absorber las vibraciones
• Aire acondicionado de gran capacidad
• Alta resolución, retroiluminación led, pantalla LCD a color.
• Guanterera refrigerada
• Porta objetos y porta libros
• Suelo de cabina en material impermeable
• Mayor confort para el operador gracias a un asiento versátil y totalmente ajustable
• Ergonómico de cabina: Interruptores de control reubicados, nuevo diseño de pedales y joystick de traslación.

SISTEMA DE GIRO

Motor de giro	: Motor hidráulico de pistones axiales de caudal variable, con válvulas anti shock, integradas
Reductor	: Reductor de dos etapas de planetarios
Freno de giro	: Multidisco hidráulico. Accionamiento negativo
Velocidad de giro	: 10,4 rpm

TRASLACIÓN Y FRENOS

Traslación	: Completamente hidrostática
Motores de traslación	: Motor de pistones axiales
Reducción	: Reductor de 2 etapas de planetarios
Velocidad de Traslación	
Velocidad larga	: 5,1 km/h
Velocidad corta	: 3,0 km/h
Fuerza de arrastre máxima	: 25.460 kgf
Inclinación máxima	: 35° (%70)
Frenos de servicio	: Multidisco hidráulico. Accionamiento negativo
Presión al suelo (Placa de cadena 600 mm)	: 0,61 kgf/cm ²

SISTEMA HIDRÁULICO

Bomba principal	
Tipo	: Bomba doble en tandem de pistones axiales de caudal variable y plato angulable.
Caudal máximo	: 2 x 266 L/min
Bomba pilotaje	: Bomba de piñones, 30,5 L/min
Presiones de trabajo	
Cilindros	: 350 kgf/cm ²
Forzudo	: 380 kgf/cm ²
Traslación	: 350 kgf/cm ²
Giro	: 285 kgf/cm ²
Pilotaje	: 40 kgf/cm ²
Cilindros	
Pluma	: 2 x Ø 135 x Ø 95 x 1.455 mm
Balancín	: 1 x Ø 150 x Ø 105 x 1.760 mm
Cazo	: 1 x Ø 135 x Ø 95 x 1.195 mm

SISTEMA CONTROL OPERA

• Panel de control y menús fáciles de usar	• Consumo de gasóleo y productividad mejorados
• Prevención de sobrecalentamiento y sistema de protección sin interrupción del trabajo	• Máxima eficiencia gracias a los diferentes modos de trabajo y de potencia
• Conexión y desconexión automática del forzudo	• Desconector de batería automático
• Información de mantenimientos y sistema de aviso	• Sistema de aceleración y deceleración automático
• Sistema de aviso y registro de errores	• Hidromek Smartlink (Opcional)
• Precalentamiento automático	• Monitorización en tiempo real de parámetros de operación, presión, temperatura, carga del motor térmico
• Sistema antirrobo por código personal	• Posibilidad de registrar // tipos de horas de trabajo
• Cambio de potencia automático para mejorar las prestaciones	• Cámara de visión trasera y de brazo (Opcional)
• Posibilidad de selección de diferentes idiomas en panel de control	
• Posibilidad de ajustar el flujo hidráulico desde la pantalla Opera.	

CAPACIDADES

Depósito de gasoil	: 475 L	Aceite motor	: 38 L
Tanque hidráulico	: 210 L	Sistema refrigeración	: 55 L
Sistema hidráulico	: 395 L	Tanque de urea	: 70 L

SISTEMA ELÉCTRICO

Voltaje	: 24 V
Baterías	: 2 x 12 V / 150 Ah
Alternador	: 24 V / 50 A
Motor de arranque	: 24 V / 5 kw

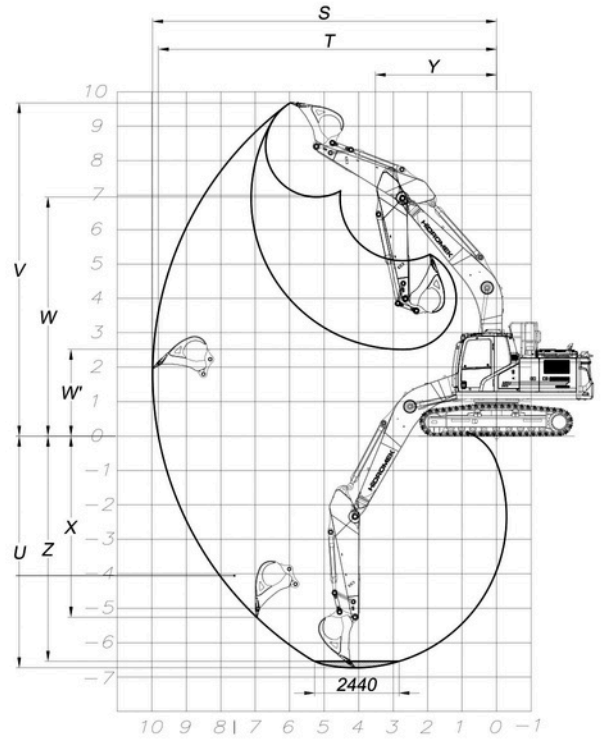
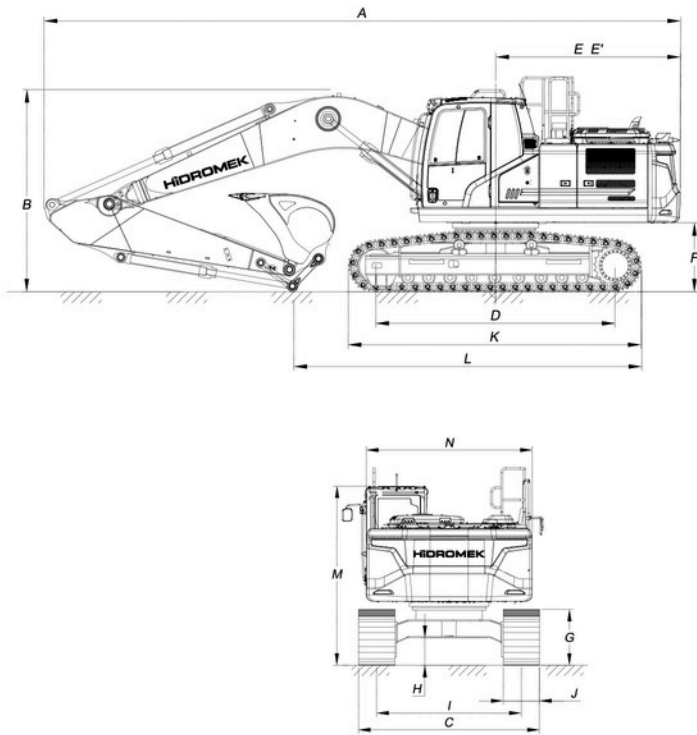
LUBRICACIÓN

Sistema de engrase centralizado para la lubricación de componentes con mayor dificultad de acceso tales como pluma y balancín.

PESO OPERATIVO

Peso operativo para máquina estándar	: 32.100 kg
--------------------------------------	-------------

El peso operativo, de acuerdo a los estándares de ISO 6016, incluye el depósito de combustible lleno, los líquidos del sistema hidráulico y otros líquidos, el peso del operador (75kg) y el peso de la máquina equipada como estándar. Los equipamientos opcionales no están incluidos.



DIMENSIONES GENERALES

Dimensiones de pluma	6.280 mm		
Dimensiones de balancín	2.100 mm	*2.500 mm	3.070 mm
A - Longitud total	10.930 mm	10.880 mm	10.790 mm
B - Altura máxima en posición de transporte	3.580 mm	3.490 mm	3.320 mm
C - Ancho del carro	3.200 mm		
D - Longitud de pisada de cadena	4.030 mm		
E - Longitud extremo posterior	3.235 mm		
E' - Radio de giro	3.255 mm		
F - Altura de chasis superior al suelo	1.205 mm		
G - Altura de la cadena	1.070 mm		
H - Altura de chasis inferior al suelo	500 mm		
I - Ancho entre ejes de cadenas	2.600 mm		
J - Ancho de placa de cadenas	600 mm		
K - Longitud máxima de cadenas	4.950 mm		
L - Distancia máxima de apoyo al suelo en posición transporte	7.540 mm	6.780 mm	5.860 mm
M - Altura de techo de cabina al suelo	3.140 mm		
N - Ancho de chasis superior	2.990 mm		

*Estándar

DIMENSIONES DE TRABAJO

Dimensiones de pluma	6.280 mm		
Dimensiones de balancín	2.100 mm	*2.500 mm	3.070 mm
S - Máxima longitud con cazo abierto	10.020 mm	10.370 mm	10.910 mm
T - Máxima longitud con cazo abierto a nivel del suelo	9.790 mm	10.150 mm	10.700 mm
U - Máxima profundidad punta de cazo abierto	6.360 mm	6.760 mm	7.330 mm
V - Máxima altura con cazo abierto	9.860 mm	9.990 mm	10.290 mm
W - Máxima altura punta con cazo cerrado	6.870 mm	7.020 mm	7.300 mm
W' - Mínimo altura punta con cazo cerrado	3.790 mm	3.310 mm	2.760 mm
X - Máxima profundidad para zapata vertical	4.890 mm	5.140 mm	5.780 mm
Y - Mínimo radio de giro	4.440 mm	4.360 mm	4.280 mm
Z - Profundidad máxima a fondo de zanja	6.140 mm	6.560 mm	7.160 mm

*Estándar

ESPECIFICACIONES DE EXCAVACIÓN

Capacidad cazo estándar (SAE)	1,6 m ³
Fuerza de arranque de cazo (con Forzudo) ISO	19.600 (21.300) kgf
Fuerza de arranque de balancín (con Forzudo) ISO	16.400 (17.800) kgf



HIDROMEK

OFICINAS CENTRALES
Autopista Córdoba - Rosario Km.629 (5986)
OFICINA EN BUENOS AIRES
Avenida. 621 (6301)
CONTACTO
Tel: (+54) 9 3572-462665

Visita nuestra web

www.econovo.com.ar

Todos los derechos reservados.

