



MOTOR

Fabricante	: ISUZU-AI-4HK1X
Tipo	: Motor Diésel de 4 cilindros y cuatro tiempos, refrigerado por agua, inyección directa, turboalimentado e intercooler
Potencia	: 172 HP (128 kW) @2000 rpm / SAE J1995 (Bruto) : 162 HP (121 kW) @2000 rpm / SAE J1349 (Neto)
Par máximo	: +677 Nm @1500 rpm (Bruto)
Cilindrada	: 656 Nm @1500 rpm (Neto) : 5,193 cc
Diámetro y carrera pistón	: 115 mm x 125 mm
Clase de emisiones	: Stage IIIA / Tier 3 (EU/EPA)

ESTRUCTURA INFERIOR (CHASIS)

Chasis	: Hoja dozer frontal y estabilizadores traseros como configuración estándar
Ejes	: Eje delantero oscilante con dos
Posiciones	: Desbloqueo con 8° hacia cada lado para mejor adaptabilidad al terreno, o puede ser bloqueado en la posición deseada para una mayor estabilidad
Neumáticos	: 11,00 - 20 (16 lonas)

CABINA

• Visibilidad panorámica del operador mejorada
• Aumento de la capacidad interna
• 6 silent-blocks para absorber las vibraciones
• Aire acondicionado de gran capacidad
• Guantero refrigerada
• Porta objetos y porta libros
• Suelo de cabina en material impermeable
• Mayor confort para el operador gracias a un asiento versátil y totalmente ajustable

SISTEMA DE DIRECCIÓN

Un sistema de dirección tipo Orbital controla los cilindros de dirección colocados en el eje delantero. El mínimo radio de giro es 6,800 mm

SISTEMA DE GIRO

Motor de giro	: Motor hidráulico de pistones axiales de caudal variable con válvulas anti shock, integradas
Reductor	: Reductor de dos etapas de planetarios
Freno de giro	: Multidisco hidráulico. Accionamiento negativo
Velocidad de giro	: 11,90 rpm

TRASLACIÓN Y FRENOS

Traslación	: Totalmente hidrostática
Motores de traslación	: Motor de pistones axiales
VELOCIDAD DE TRASLACIÓN	
Velocidad larga	: 31 km/h
Velocidad corta	: 7,5 km/h
Fuerza de arrastre máxima	: 11.120 kgf
Inclinación máxima	: 29° (%56)
Frenos de servicio	: Frenos delanteros y traseros independientes (doble circuito) Frenado por presión hidráulica y liberación de frenos por muelle. Frenos ubicados en cubos reductores para una mejor estabilidad y seguridad.

SISTEMA HIDRÁULICO

Bomba principal	
Tipo	: Bomba doble en tandem de pistones axiales de caudal variable :
Caudal Max	: 2 x 233 L/min
Bomba pilotaje	: Pinones. 20,5 L/min
Válvulas limitadoras	
Accesorios (Pluma, balancín, cazo)	: 350 kgf/cm ²
Forzudo	: 370 kgf/cm ²
Traslación	: 370 kgf/cm ²
Giro	: 306 kgf/cm ²
Pilotaje	: 40 kgf/cm ²
Cilindros	
Pluma	: 2 x ø 120 x ø 85 x 1.300 mm
Balancín	: 2 x ø 125 x ø 85 x 1.170 mm

SISTEMA DE CONTROL OPERA

• Panel de control y menús fáciles de usar	• Consumo de gasóleo y productividad mejorados
• Prevención de sobrecalentamiento y sistema de protección sin interrupción del trabajo	• Máxima eficiencia gracias a los diferentes modos de trabajo y de potencia
• Conexión y desconexión automática del forzudo	• Desconector de batería automático
• Información de mantenimientos y sistema de aviso	• Sistema de aceleración y deceleración automático
• Sistema de aviso y registro de errores	• Hidromek Smartlink (Opcional)
• Pre calentamiento automático	• Monitorización en tiempo real de parámetros de operación, presión, temperatura, carga del motor térmico
• Sistema antirrobo por código personal	• Posibilidad de registrar // tipos de horas de trabajo
• Cambio de potencia automático para mejorar las prestaciones	
• Posibilidad de selección de diferentes idiomas en panel de control	• Cámara de visión trasera y de brazo (Opcional)

CAPACIDADES

Depósito de gasoil	: 345 L	Aceite motor	: 22 L
Tanque hidráulico	: 165 L	Sistema refrigeración	: 33 L
Sistema hidráulico	: 318 L		

SISTEMA ELÉCTRICO

Voltaje	: 24 V
Baterías	: 2 x 12 V / 100 Ah
Alternador	: 24 V / 50 A
Motor de arranque	: 24 V / 5 kw

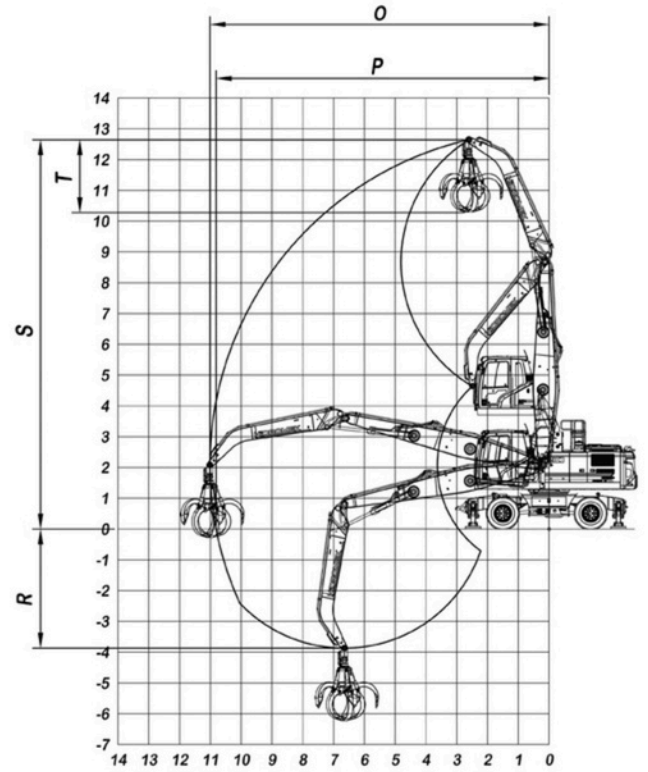
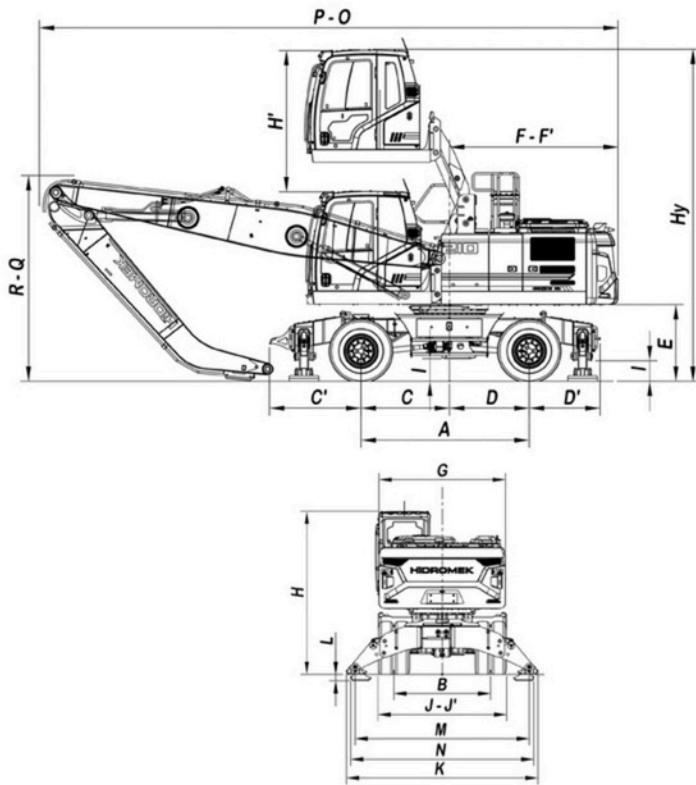
LUBRICACIÓN

Sistema de lubricación centralizada para la lubricación de componentes con mayor dificultad de acceso tales como pluma y balancín.

PESO OPERATIVO

Hoja bulldócer y estabilizadores atrás	: 24.350 kg
--	-------------

El peso operativo, de acuerdo a los estándares de ISO 6016, incluye el depósito de combustible lleno, los líquidos del sistema hidráulico y otros líquidos, el peso del operador (75kg) y el peso de la máquina equipada como estándar. Los equipamientos opcionales no están incluidos.



DIMENSIONES GENERALES

Dimensiones de pluma (MH Pluma)	6.600 mm
Dimensiones de balancín (Dropnose/MH Balancín)	4.600 mm
A Distancia entre ejes	2.850 mm
B Ancho de ejes	1.915 mm
C Distancia de centro de eje delantero a centro de máquina	1.500 mm
C' Eje delantero máximo - Distancia topadora	1.550 mm
D Distancia de centro de eje trasero a centro de máquina	1.350 mm
D' Eje trasero - Distancia pie	1.200 mm
E Altura desde chasis superior al suelo	1.295 mm
F Longitud extremo posterior	2.855 mm
F' Radio de giro	2.885 mm
G Anchura de chasis superior	2.500 mm
H Altura de techo de cabina a suelo	3.230 mm
H' Distancia de elevación de la cabina	2.400 mm
Hy Altura total de la cabina	5.640 mm
I Altura mínima de chasis inferior a suelo	345 mm
I' Altura mínima de estabilizadores al suelo	380 mm
J Ancho de llanta	2.540 mm
J' Ancho de la hoja topadora	2.500 mm
K Sobre el ancho de O / R	3.785 mm
L Extienda Elevación de la máquina con los estabilizadores	120 mm
M Distancia del pasador del estabilizador en el suelo	3.450 mm
N Sobre el ancho de O / R	3.630 mm
O Extienda (bajo tierra)	9.680 mm
P Longitud de máquina en posición transporte	9.810 mm
Q Longitud máxima en posición transporte	4.410 mm
R Altura de pluma en posición traslación	3.490 mm
R' Altura de pluma en posición transporte	

DIMENSIONES DE TRABAJO

Dimensiones de pluma (MH Pluma)	6.600 mm
Dimensiones de balancín (Dropnose/MH Balancín)	4.600 mm
O Máximo alcance de excavación	11.020 mm
P Máximo alcance de excavación a nivel de suelo.	10.810 mm
R Profundidad máxima	3.870 mm
S Máxima altura de excavación.	12.650 mm
T Luchar	2.350 mm

HIDROMEK

OFICINAS CENTRALES

Autopista Córdoba - Rosario Km.629 (5986)

OFICINA EN BUENOS AIRES

Avenida. 621 (6301)

CONTACTO

Tel: (+54) 9 3572-462665

Visita nuestra web

www.econovo.com.ar

Todos los derechos reservados.

