



MOTOR

Marca-Tipo	: ISUZU 4JJ1X
Potencia	: Motor Diésel de 4 cilindros y cuatro tiempos, refrigerado por agua, inyección directa, turboalimentado e inter-cooler
Par máximo	: 106,7 HP (78,5 kW) @2000 rpm / SAE J1995 (Bruto)
Cilindrada	: 375 Nm @1800 rpm (Bruto) : 2999 cc
Diámetro y carrera:	95,4 mm x 104,9 mm
Clase de emisiones:	EU STAGE-V

TREN DE RODAJE

Tipo X con caja. Caja en forma de pentágono	
Teja Nº de tejas Nº de rodillos inferiores Nº de rodillos superiores	: Triple nervio - 500 mm : 2 x 46 : 2 x 7
Tensado de cadenas	: 2 x 2
Hoja dozer (opcional)	: Tensor muelle + hidráulico

CABINA

- Visibilidad panorámica del operador mejorada
- Aumento de la capacidad interna
- 6 silent-blocks para absorber las vibraciones
- Aire acondicionado de gran capacidad
- Opera Control System
- Guanterera refrigerada
- Porta objetos y porta libros
- Suelo de cabina en material impermeable
- Mayor confort para el operador gracias a un asiento versátil y totalmente ajustable
- Ergonómico de cabina: Interruptores de control reubicados, nuevo diseño de pedales y joystick de traslación.

SISTEMA DE GIRO

Motor de giro	: Motor hidráulico de pistones axiales de caudal variable, con válvulas anti shock, integradas
Reductor	: Reductor de dos etapas de planetarios
Freno de giro	: Multidisco hidráulico. Accionamiento negativo
Velocidad de giro	: 11,1 rpm

TRASLACIÓN Y FRENOS

Traslación	: Completamente hidrostática
Motores de traslación	: Motor de pistones axiales
Reducción	: Reductor de 2 etapas de planetarios
Velocidad De Traslación	
Velocidad larga	: 5,6 km/h
Velocidad corta	: 3,3 km/h
Fuerza de arrastre máxima	: 11.600 kqf
Inclinación máxima	: 35° (%70)
Frenos de servicio	: Multidisco hidráulico. Accionamiento negativo
Presión al suelo	: 0,44 kqf/cm ²

SISTEMA HIDRÁULICO

Bomba principal	
Tipo	: Bomba doble en tandem de pistones axiales de
Caudal Max	: 2 x 129 L/min
Bomba pilotaje	: Piñones. 20 L/min
Válvulas limitadoras	
Válvulas limitadoras	: 350 kgf/cm ²
Forzudo	: 372 kgf/cm ²
Traslación	: 350 kgf/cm ²
Giro	: 260 kgf/cm ²
Pilotaje	: 40 kgf/cm ²
Cilindros	
Pluma	: 2 x ø 105 x 75 x 1.080 mm :
Balancín	1 x ø 115 x 80 x 1.225 mm
Cazo	: 1 x ø 95 x 70 x 910 mm

SISTEMA DE CONTROL OPERA

• Panel de control y menús fáciles de usar	• Consumo de gasóleo y productividad mejorados
• Prevención de sobrecalentamiento y sistema de protección sin interrupción del trabajo	• Máxima eficiencia gracias a los diferentes modos de trabajo y de potencia
• Conexión y desconexión automática del forzudo	• Desconector de batería automático
• Información de mantenimientos y sistema de aviso	• Sistema de aceleración y deceleración automática
• Sistema de aviso y registro de errores	• Hidromek Smartlink (Opcional)
• Precalentamiento automático	• Monitorización en tiempo real de parámetros de operación, presión, temperatura, carga del motor térmico
• Sistema antirobo por código personal	• Posibilidad de registrar 27 tipos de horas de trabajo
• Cambio de potencia automático para mejorar las prestaciones	• Cámara de visión trasera y de brazo (Opcional)
• Posibilidad de selección de diferentes idiomas en panel de control	

CAPACIDADES

Depósito de gasoil	: 280 L	Aceite motor	: 16 L
Tanque hidráulico	: 115 L	Sistema refrigeración	: 20 L
Sistema hidráulico	: 210 L	Tanque de urea	: 35 L

SISTEMA ELÉCTRICO

Voltaje	: 24 V
Baterías	: 2 x 12 V x 100 Ah
Alternador	: 24 V / 50 A
Motor de arranque	: 24 V / 4 kw

LUBRICACIÓN

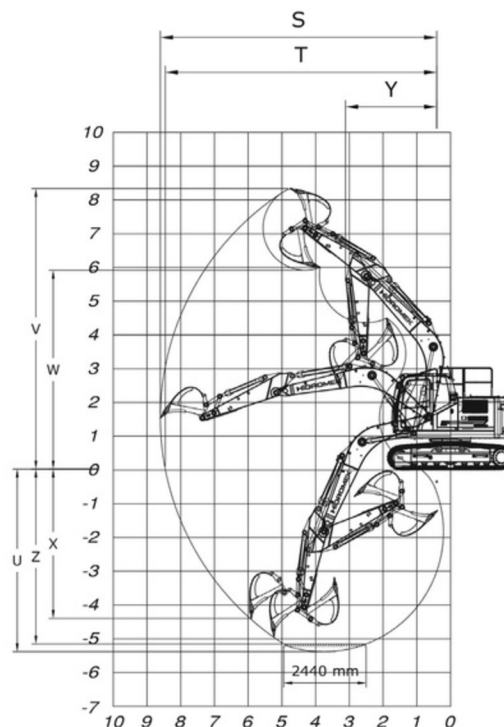
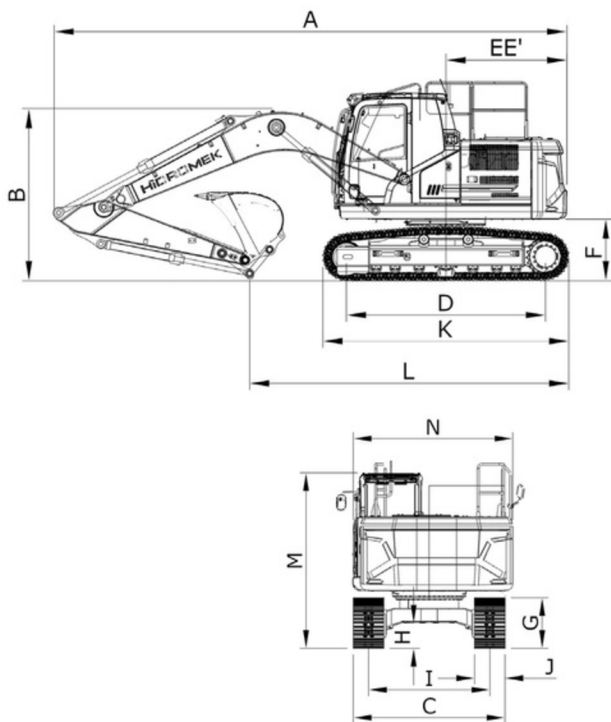
Sistema de lubricación centralizada para la lubricación de componentes con mayor dificultad de acceso tales como pluma y balancín.

PESO OPERATIVO

Peso operativo estándar	: 14.900 kg
-------------------------	-------------

El peso operativo, de acuerdo a los estándares de ISO 6016, incluye el depósito de combustible lleno, los líquidos del sistema hidráulico y otros líquidos, el peso del operador (75kg) y el peso de la máquina equipada como estándar. Los equipamientos opcionales no están incluidos.

HMK140LC H4



DIMENSIONES GENERALES

Pluma	4.600 mm		
Balancín	*2.300 mm	4.600 mm	2.900 mm
A Longitud total	7.890 mm	2.600 mm	7.870 mm
B Altura máxima en posición de transporte	2.830 mm	7.890 mm	3.030 mm
C Ancho del carro	2.950 mm		
D Longitud de pisada de cadena	2.490 mm		
E Radio de giro de parte trasera de chasis	3.035 mm		
E' Radio de giro de parte trasera de chasis	2.250 mm		
F Altura de chasis superior al suelo	2.310 mm		
G Altura de la cadena	937 mm		
H Altura de chasis inferior al suelo	834 mm		
I Ancho entre ejes de cadenas	430 mm		
J Ancho de placa de cadenas	1.990 mm		
K Longitud máxima de cadenas	500 mm		
L Distancia máxima de apoyo al suelo en posición transporte	4.650 mm	3.750 mm	4.260 mm
M-Altura de techo de cabina al suelo	2.870 mm		
N - Ancho de chasis superior	2.500 mm		

* Estándar

DIMENSIONES DE TRABAJO

Pluma	4.600 mm		
Balancín	*2.300 mm	2.600 mm	2.900 mm
S - Máxima longitud con cazo abierto	8.220 mm	8.520 mm	8.810 mm
T - Máxima longitud con cazo abierto a nivel del suelo	8.070 mm	8.380 mm	8.670 mm
U - Máxima profundidad punta de cazo abierto	5.360 mm	5.660 mm	5.960 mm
V - Máxima altura con cazo abierto	8.430 mm	8.680 mm	8.860 mm
W - Máxima altura punta con cazo cerrado	5.920 mm	6.150 mm	6.330 mm
W' - Mínimo altura punta con cazo cerrado	2.220 mm	1.920 mm	1.610 mm
X - Máxima profundidad para zapata vertical	4.890 mm	5.180 mm	5.480 mm
Y - Mínimo radio de giro	2.620 mm	2.670 mm	2.690 mm
Z - Profundidad máxima a fondo de zanja (2440 mm)	5.140 mm	5.460 mm	5.780 mm

* Estándar

ESPECIFICACIONES DE EXCAVACIÓN

Capacidad cazo estándar (SAE)	0,6 m ³
Fuerza de arranque de cazo (con Forzudo) ISO	9.500 (10.000) kgf
Fuerza de arranque de balancín (con Forzudo) ISO	6.900 (7.300) kgf



HIDROMEK®

OFICINAS CENTRALES

Autopista Córdoba - Rosario Km.629 (5986)

OFICINA EN BUENOS AIRES

Avenida. 621 (6301)

CONTACTO

Tel: (+54) 9 3572-462665

Visita nuestra web

www.econovo.com.ar

Todos los derechos reservados.

