



## MOTOR

Tipo	Motor eléctrico trifásico con control electrónico e inversores en red CAN-BUS.
Potencia instalada	<ul style="list-style-type: none"> <li>Principal: 40 kW</li> <li>Rotación: 28 kW</li> </ul>
Velocidad máxima del motor	2300 rpm
Par máximo	300 Nm
Modos de funcionamiento	POWER / NORMAL / ECO / FINE
Sistema de recuperación de energía cinética	(KERS) para carga de baterías durante frenado.

## SISTEMA ELÉCTRICO

Baterías	2 unidades de 930 Ah a 120 V conectadas en paralelo
Carga completa	8 horas (cargadores de alta frecuencia incluidos)
Reducción de voltaje	120V a 24V para circuitos auxiliares
Monitoreo y gestión remota	sistema SOLIDA

## TRANSMISIÓN

Tipo de transmisión	Hidrostática, tracción integral 4x4
Motorización	Pistones axiales de cilindrada variable, con reductores epicicloidales en los bujes.
Cambio de velocidad	Dos velocidades, conmutación electrohidráulica desde la cabina
Velocidad	<ul style="list-style-type: none"> <li>Trabajo: 0 – 6 km/h</li> <li>Traslación: 0 – 17 km/h</li> </ul>
Control	Dos pedales (uno por dirección)

## DIRECCIÓN

Tipo	Hidráulica con hidrodirección alimentada por bomba de engranajes
Eje delantero	Oscilante, bloqueable mediante cilindros hidráulicos desde cabina

## NEUMÁTICOS

Tipo	8 ruedas macizas gemeladas antipinchazos con anillos intermedios. Tamaño 10x20
------	--

## FRENOS

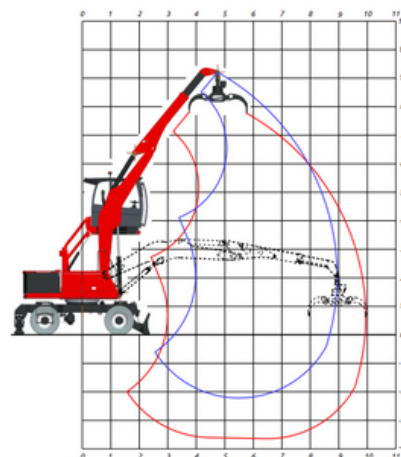
De servicio	Discos múltiples en baño de aceite sobre los bujes, accionamiento hidráulico.
De estacionamiento/emergencia	Tipo negativo sobre la transmisión, con desbloqueo electrohidráulico

## CABINA

Características generales	<ul style="list-style-type: none"> <li>Tipo: Elevación hidráulica a pantógrafo.</li> <li>Altura del ojo del operador: 5,2 m (hasta 6,0 m en opción).</li> <li>Aislamiento: Cristales atermicos, antivibración, visibilidad 360°.</li> <li>Confort: Climatizador automático, asiento "Grand Comfort" neumático calefaccionado.</li> <li>Seguridad: Dispositivo "hombre presente", cinturón, protección antivuelco.</li> <li>Controles: Joysticks electrónicos con rollers proporcionales (CAN-BUS).</li> </ul>

# EXP 5020ZE MANIPULADORA DE RUEDAS ELÉCTRICA

DIMENSIONES GENERALES	
Peso operativo	25800kg- 26100kg
Longitud	8800mm
Ancho	2550mm
Altura	5100mm
Distancia entre ejes	3980mm
Radio de giro	2.35m



**OFICINAS CENTRALES**  
Autopista Cordoba - Rosario Km.629 (5986)  
**OFICINA EN BUENOS AIRES**  
Avenida. 621 (6301)  
**CONTACTO**  
Tel: (+54) 9 3572-462665

Visitá nuestra web  
[www.econovo.com.ar](http://www.econovo.com.ar)

Todos los derechos reservados.

