



MOTOR

Tipo	Motor eléctrico de inducción trifásico de alta eficiencia
Clase	IE3 según IEC 60034-30-1
Tensión	400 V
Potencia	55 kW @ 1480 rpm
Grado de protección	IP55
Sistema de arranque	Estrella-triángulo
Refrigeración	Por aire forzado

SISTEMA HIDRÁULICO

Tipo	Circuito abierto "LOAD SENSING" con bomba axial de caudal variable
Distribuidor hidráulico	Con válvulas de alta presión y válvulas antichoque
Caudal máximo	150 l/min
Presión máxima	280 bar
Capacidad del tanque	200L
Capacidad del sistema hidráulico	250L
Refrigeración del aceite	Intercambiador de calor de aluminio

TRANSMISIÓN

Tipo de transmisión	Hidroestática con tracción a las 4 ruedas
Motor	Hidráulico axial de desplazamiento variable
Cambio de velocidad	Dos velocidades, cambio desde la cabina
Ejes diferenciales	2,50 m de ancho con reductores epicicloidales en los bujes
Control	Dos pedales (uno por dirección)

DIRECCIÓN

Tipo	Hidráulica, alimentada por bomba independiente
Eje delantero	Oscilante, bloqueable hidráulicamente desde cabina

NEUMÁTICOS

Tipo	8 ruedas de goma maciza tipo "Superelásticas" con anillos intermedios. Tamaño 9x20
------	--

FRENOS

De servicio	Freno de disco sobre el eje de transmisión
De estacionamiento/emergencia	Freno tipo disco, liberación hidráulica, montado sobre la transmisión.

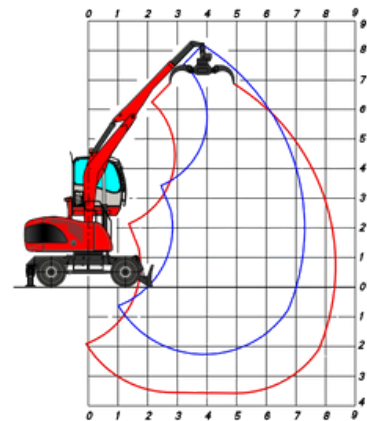
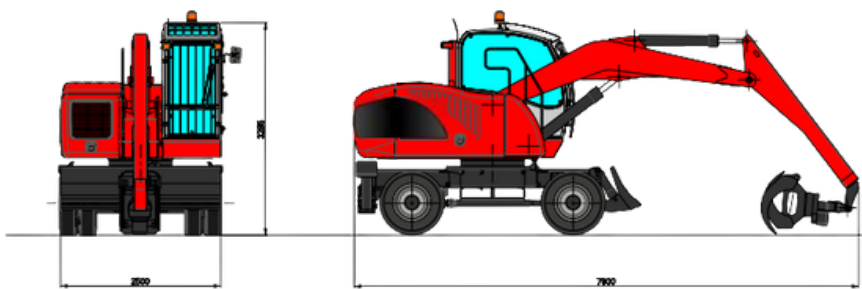
CABINA

Características generales

- Tipo: Elevación vertical hidráulica, montada sobre bloques silenciosos.
- Vidrios: Templados, térmicos, con gran visibilidad.
- Ventanas: Delantera corrediza y lateral abatible.
- Confort: Calefacción, ventilación y opción de aire acondicionado.
- Asiento: Ergonómico con 10 modos de ajuste, calefaccionado, con joystick electrónicos integrados.
- Seguridad: Sistema "hombre presente", dispositivo de descenso de emergencia (2 puntos), luces, alarma de sobrecarga (Overload Warning Device).

EXP 50WW MANIPULADORA DE RUEDAS ELÉCTRICA

DIMENSIONES GENERALES	
Peso operativo	16500-17400kg
Ancho	2500mm
Altura	4500mm
Largo total	7000-8500mm
Radio de giro	2.35m



OFICINAS CENTRALES
Autopista Cordoba - Rosario Km.629 (5986)
OFICINA EN BUENOS AIRES
Avenida. 621 (6301)
CONTACTO
Tel: (+54) 9 3572-462665

Visitá nuestra web

www.econovo.com.ar

Todos los derechos reservados.

