



## MOTOR

Marca	DEUTZ TCD 4.1 L4
Potencia nominal	129 kW (175 HP) a 2000 rpm
Tipo	Diésel, 4 cilindros, turbocompresor, refrigerado por agua, Common Rail
Norma de emisiones	Stage V
Sistema de postratamiento	DOC + DPF + SCR

## SISTEMA HIDRÁULICO

Tipo	Sistema Load Sensing de centro cerrado con bomba de pistones de caudal variable
Caudal total máximo	2 bombas de 190 l/min
Presión máxima	350 bar
Enfriador hidráulico	Intercambiador aceite-aire de alto rendimiento

## TRANSMISIÓN

Tipo de transmisión	Hidrostática, tracción integral 4x4
Modos	2 velocidades automáticas con regulación electrónica
Control	Joystick multifunción con control proporcional

## FRENOS

Frenos de servicio	De discos múltiples en baño de aceite, accionamiento hidráulico
Frenos de estacionamiento	Negativo, automático al apagar motor

## DIRECCIÓN

Tipo	Hidrostática, con cilindro doble efecto
Opciones de dirección	Dirección en las 4 ruedas, dirección en cangrejo, sólo eje delantero

## VELOCIDAD DE DESPLAZAMIENTO

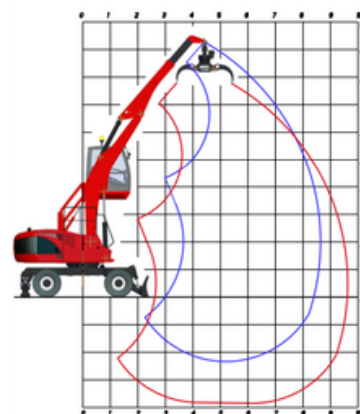
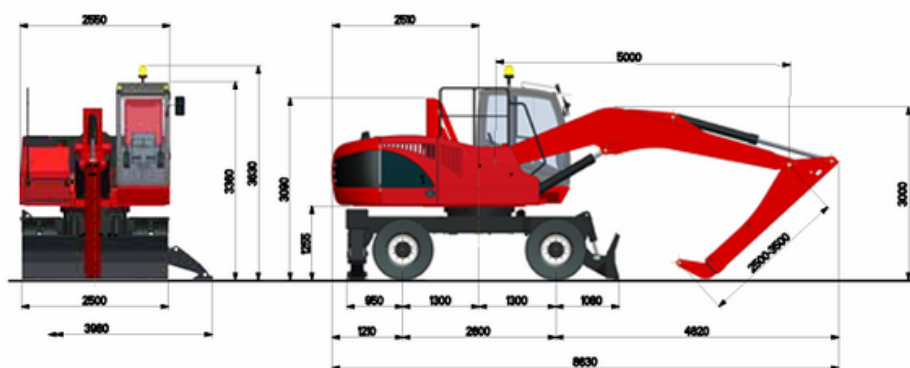
Velocidad máxima	Hasta 20 km/h
------------------	---------------

## EQUIPAMIENTO Y CARACTERÍSTICAS RELEVANTES

Cabina	Cabina presurizada FOPS/ROPS, insonorizada, con aire acondicionado, asiento neumático y joystick ergonómico. Cámara trasera y visibilidad total.
Sistema de seguridad y estabilidad	Hidráulica Load Sensing con control electrónico Smart Control, ECO MODE, ralenti automático y joystick proporcional para máxima precisión.
Sistema hidráulico y control inteligente	SOLIDA – Solmec Link Data: seguimiento por GPS, consumo, horas trabajadas, etc.
Mantenimiento	Acceso rápido a componentes, pantalla multifunción, autodiagnóstico, arranque/parada desde el suelo y posibilidad de telemetría.

# EXP 5025 MANIPULADORA SOBRE RUEDAS DIESEL

Dimensiones Generales	
Altura total	3290mm
Anchura total	2500mm
Longitud total	8300mm
Distancia entre ejes	2800mm
Radio de giro	4500mm
Peso operativo	23.500 kg (con estabilizadores, ruedas macizas, pluma 5 m, balancín telescópico y pulpo RV500 con rotador)



**OFICINAS CENTRALES**  
Autopista Cordoba - Rosario Km.629 (5986)  
**OFICINA EN BUENOS AIRES**  
Avenida. 621 (6301)  
**CONTACTO**  
Tel: (+54) 9 3572-462665

Visitá nuestra web  
[www.econovo.com.ar](http://www.econovo.com.ar)

Todos los derechos reservados.

